

Das Fahrzeug wurde zuerst von einer großen Sachverständigenorganisation besichtigt. Diese kamen auf ein Schaden von 31936,98€ Brutto und 1700,-€ Wertminderung. Die Firma Gemballa kam damit nicht klar und wir wurden beauftragt dies zu Prüfen und erneut ein Gutachten zu erstellen. Wir ermittelten eine Schadenhöhe von 54302,96€ und 7700,-€ Wertminderung. Eine Differenz von 28365,98€. Es wurde nach Prüfung der Versicherung nach dem von uns erstellen Gutachten abgerechnet.



**Haftpflichtschadengutachten**

Auftraggeber : XXXXXXXXXXXXXXXXXXXX  
: XXXXXXXXXXXXXXXXXXXX  
: XXXXXXXXXXXX

Versicherung des Unfallgegners : XXXX  
: XXXXXXXXXXXXXXXXXXXX  
: XXXXXXXXXXXX

Telefon : XXXXXXXXXXXX  
Versicherungsschein-Nummer : XXXXXXXXXXXX  
Aktenzeichen : XXXXXXXXXXXX

Versicherungsnehmer bzw. Halter : XXXXXXXXX  
: XXXXXXXXXXXX  
: XXXXXXXXX

Kennzeichen des Versicherungsnehmers : XXXXXX

Auftrag vom : XXXXXXXXX  
Ereignis vom / Ort : XXXXXXXX / XXXXXXXX  
Besichtigungsdatum / Ort : XXXXXXXX / 71229 Leonberg

Besichtigung durch : Herrn Vujnovic  
bei der Besichtigung anwesend : Werkstattmeister

**Zusammenfassung**

Reparaturkosten ohne Mehrwertsteuer	€	46.812,90
16,0 % Mwst. aus den Reparaturkosten	€	7.490,06
<b>Reparaturkosten incl. 16,0 % Mwst.</b>	<b>€</b>	<b>54.302,96</b>
<b>Nutzungsausfallentschädigung pro Kalendertag (maximal)</b>	<b>€</b>	<b>99,00</b>
<b>Wertminderung</b>	<b>€</b>	<b>7.700,00</b>
Wiederbeschaffungswert	:	ausreichend.
<b>Mietwagenklasse</b>		<b>O</b>
Reparaturdauer	:	voraussichtlich 21 ARB-TG
Der Fahrzeughalter wünscht Abrechnung auf Gutachtenbasis.		
Fahrzeugzustand	:	Fahrzeug ist nicht fahrfähig.

Dieses Gutachten umfasst: 36 Seiten  
29 Fotos

Gutachten-Nr.: XXXXXXXX

20.04.20XX

## Fahrzeugdaten

Amtliches Kennzeichen : XXXXXXXXXXXX  
Fahrzeugart : PKW  
Aufbau : Kombi  
Fabrikat : Porsche  
Typ und Ausführung : 9PA / Cayenne Turbo Gemballa GT 550 Biturbo  
Anzahl der Türen : 5  
Katalysator bzw. Schadstoffklasse : geregelter Kat.  
Motorart : OTTO/OBD  
Fahrzeugidentnummer : WP1ZZZ9PZXXXXXXXXX  
Antriebsart : Allradantrieb  
Leistung in kW : 390,0  
Hubraum in ccm : 4511  
Plätze : 5  
Leergewicht in kg : 2430  
Zul. Gesamtgewicht in kg : 3080  
Reifendimension : 295/40R20 110V CONTINENTA  
Profiltiefe in mm : VL 6,0 VR 6,0 HL 6,0 HR 6,0  
Erstzulassung : 24.09.2003  
Letzte Zulassung : 13.01.2005  
Anzahl der Vorbesitzer : 1  
Nächste HU /AU : 09.20XX / 09.20XX  
Allgemeinzustand : Alter und Laufleistung entsprechend  
Tachostand abgelesen : nicht möglich  
Tachostand geschätzt / angegeben : 20000 km / 20000 km  
Farbe : Anthrazit Metallic

### Serien-Ausstattung:

KLIMAAUTOMATIK	BOSE SOUNDSYSTEM	NAVIGATIONSSYSTEM
BI-XENONSCHWEINWERFER	PARK-ASSISTENT	AUSSTATTUNG LEDER
SITZHEIZUNG V + H	4511CCM 331KW	TIPTRONIC S 6-GANG
LUFTFEDERUNG	TEMPOSTAT	

### Sonder-Ausstattung:

FELGE 10JX20 GEMBAL*	BREMSANL. GEMBALLA *	295/40R20 *
MOTORKIT 390KW *	AEROKIT 1 GEMBALLA *	FAHRWERKSKIT GEMBAL*
SCHIEBE-/HUBDACH EL	DACHTRANSPORTSYSTEM	PRIVACY-VERGLASUNG
CD-WECHSLER	TEL-MOD INKL HOERER	MULTIF LENKR LEDER
GENERATOR 190A	SERVOTRONIC	REIFEN 275/40 R 20
RADABD WAPPEN FARBIG		

Gutachten-Nr.: XXXXXXXX

20.04.20XX

### **Auftrag**

Gemäß Auftrag wurde das näher bezeichnete Fahrzeug zur Feststellung der Schadenhöhe besichtigt und darüber ein Gutachten erstellt.

### **Allgemeine Hinweise zu Fahrzeugdaten und Halter**

Der Fahrzeugschein lag vor.

Die Fahrzeug-Identnummer wurde überprüft.

Vorbesitzer sind vorhanden.

Der Halter ist vorsteuerabzugsberechtigt.

### **Zustand des Fahrzeuges bei der Besichtigung**

Das Fahrzeug war bei der Besichtigung zum Teil demontiert. Die ausgebauten beschädigten Teile lagen vor.

Das Fahrzeug ist nicht fahrfähig.

### **Besichtigungsbedingungen**

Die Besichtigungsbedingungen waren zur Schadenfeststellung ausreichend. Bei der Reparaturwerkstätte stand eine Hebebühne zur Verfügung. Das Fahrzeug konnte von unten besichtigt werden. Bei der Besichtigung wurde eine Achsvermessung durchgeführt.

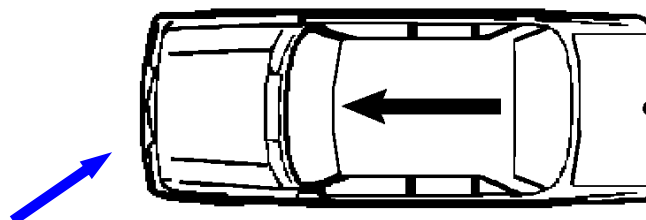
Das Fahrzeug wurde bei der Firma Gemballa Automobiltechnik GmbH & Co. KG in 71229 Leonberg besichtigt. Preise für Umbauten am Fahrzeug wurden direkt vom Hersteller (Gemballa) entnommen.

### **Vorschäden / Altschäden**

Die Feststellungen bezüglich Vorschäden beruhen auf Inaugenscheinnahme ohne Zerlegung und Freilegung.

Keine Vorschäden/Altschäden feststellbar bzw. erkennbar.

### **Anstoßbereich / Anstoßrichtung**



Gutachten-Nr.: XXXXXXXX

20.04.20XX

### **Schadenbeschreibung / Schadenumfang**

Über den genauen Schadenhergang ist dem Unterzeichner nichts bekannt. Die vorgefundenen Beschädigungen stammen von einem Anstoß auf den Frontbereich von links. Bei Besichtigung stand das Fahrzeug auf nicht verunfallten Rädern. Die Daten der Beschädigten Räder wurden dem Gutachten der XXXXXXX entnommen.

Das Fahrzeug wurde im Innenraum beschädigt.  
Das Fahrzeug wurde im Frontbereich stark beschädigt.

Die gesamte Frontpartie ist stark beschädigt. Karosserieteile (Längsträger, Kotflügel, Stoßfänger, Scheinwerfer, Frontscheibe) sind beschädigt. Spaltmaße der Türen sind verändert. Frontairbags sowie Gurtstraffer sind ausgelöst. Das Schiebedach ist daher nach außen gedrückt. Die im Frontbereich befindlichen Kühl- und Motoraggregate sind stark beschädigt. Mehrere Keilriemenscheiben sind gebrochen bzw. weisen Anstoßstellen auf. Der Keilrippenriemen ist längs eingerissen und teilweise nicht komplett auf der Riemenscheibe. Luftfiltergehäuse, Zulauf zu den Turboladern und mehrere Motorabdeckungen sind beschädigt. Achsteile sind beschädigt. Achsvermessungsprotokoll wurde erstellt.

Hieraus ergibt sich folgender Reparaturweg:

- Fahrzeug muss unter Verwendung der Richtbank instandgesetzt werden
- Ein- und Ausbau der betreffenden Aggregate ist erforderlich
- Prüfen mehrerer Motorteile zur Vermeidung von Folgeschäden
- Front Rückverformen und Träger erneuern
- Diverse Karosserie und Umbauteile erneuern und lackieren
- Räder und Fahrwerksteile erneuern und anpassen
- Airbags, Armaturenbrett, Gurtstraffer, Frontscheibe und Schiebedachführung erneuern

Nach erfolgter Reparatur ist eine optische bzw. elektronische Vermessung mit Überprüfung und eventueller Korrektur der Achseinstellung(en) durchzuführen.

### **Instandsetzungshinweis**

Die ausgewiesenen AW-Arbeitswerte - einschließlich zugehöriger Verbund-AW für die zu ersetzenden Konstruktionsteile - entsprechen den Vorgaben der Hersteller, die angegebenen Ersatzteilpreise den unverbindlichen Empfehlungen der Hersteller. Falls ein Ersatzteilzuschlag erhoben wird, ist dessen Höhe in den Erläuterungen auf der letzten Seite der Reparaturkalkulation angegeben.

Die Arbeitswerte für Ausbeul- und Richtarbeiten wurden auf Grund des erforderlichen Arbeitsaufwandes durch den Sachverständigen vorgegeben.

Die Kalkulation umfasst die bei der Fahrzeugbesichtigung erkennbaren äußeren Schäden, sowie die Beschädigungen, die aus dem Schadenbild technisch zwingend zu folgern sind.

Meisterbüro Daniel Vujnovic  
 Bachstr. 39  
 76287 Rheinstetten  
 Mobil: 0163-4275196  
 Tel.: 07242-939782  
 Fax: 07242-939783  
 e-Mail: mail@m-dv.com



Gutachten-Nr.: XXXXXXXX

20.04.20XX

REPARATUR - KALKULATION NR XXXXXXXX 18.04.20XX

FZ-HALTER	FIRMA	XXXXXXXXXXXXXXXXXXXXX	XXXXXXXXXXXXXXXXXXXXX	XXXXXXXXXXXXXXXXXXXXX
FABRIKAT	PORSCHE	CAYENNE	TURBO	
FZ-IDENT-NR	WP1ZZZ9PZXXXXXXXXXX	AMTL KZ XXXXXXXXXX	TYP-CODE	04 20 03
ERSTE ZUL	24.09.2003	NAECH HU 09.20XX	LAUFLEIST	20000
BES-DATUM	15.04.2005	SCHD-TAG 25.01.2005	FZ-ZUST	TEILZERLEGT
REP-FIRMA	GEMBALLA AUTOMOBILTECHNIK	MOLLENBACHSTR. 17		
REP-DAUER	21 ARB-TG			
SERIEN-AUSSTATTG	KLIMAAUTOMATIK	BOSE SOUNDSYSTEM	NAVIGATIONSSYSTEM	
	BI-XENONSCHEINWERFER	PARK-ASSISTENT	AUSSTATTUNG LEDER	
	SITZHEIZUNG V + H	4511CCM 331KW	TIPTRONIC S 6-GANG	
	LUFTFEDERUNG	TEMPOSTAT		
SONDER-AUSSTATTG	FELGE 10JX20 GEMBAL*	BREMSANL. GEMBALLA *	295/40R20	*
	MOTORKIT 390KW *	AEROKIT 1 GEMBALLA *	FAHRWERKSKIT GEMBAL*	
	SCHIEBE-/HUBDACH EL	DACHTRANSPORTSYSTEM	PRIVACY-VERGLASUNG	
	CD-WECHSLER	TEL-MOD INKL HOERER	MULTIF LENKR LEDER	
	GENERATOR 190A	SERVOTRONIC	REIFEN 275/40 R 20	
	RADABD WAPPEN FARBIG			

ARBEITSLOHN ZEITBASIS 10 AW=1 STD PREIS/KL 1 = 75.00 EUR/STD  
 PREIS/KL 2 = 85.00 EUR/STD  
 PREIS/KL 3 = 85.00 EUR/STD

ARB.POS.NR/ LEIT-NR	INSTANDSETZUNGS-/EINZEL-/VERBUNDARBEITEN	KL	AW	ARB.- PREIS
51 01 03 50	KAROSSERIE AUF RICHTBANK MONT UMFASST: RICHTBANK ZUM AUFBAU VORBEREITEN, KAROSSERIE AUF RICHTBANK AUF-/ABBAUEN, RICHTWINKELSATZ VON RICHTBANK ABBAUEN OHNE: AUS-/EINBAU VON TEILEN UND AGGREGATEN	3	35	297.50
10 01 19 00	KAROSSERIE: MOTOR MIT GETRIEBE AUS-EIN UMFASST: KUEHLMITTEL ABLASSEN-AUFFUELLEN ALLE LEITUNGEN UND BOWDENZUEGE LOES-BEF UND EINSTELLEN, ABGASROHR /E AUS-EIN, GELENKWELLEN AB-/ANFLANSCHEN, MOTOR MIT GETRIEBE NACH U AUS-/EINBAUEN OHNE: FEDERBEINE AUS-/EINBAUEN	2	70	595.00
40 85 20 ZAX	BEIDE FEDERBEINE AUS-/EINBAUEN (RAEDER AUSGEBAUT)	2	16	136.00
19 70 19 00)	KUEHLER ERSETZEN (AUSGEBAUT) UMFASST: ANBAUTEILE UMBAUEN	2	3	25.50

Gutachten-Nr.: XXXXXXXX

20.04.20XX

R E P A R A T U R - K A L K U L A T I O N NR XXXXXXXX 18.04.20XX

A R B E I T S L O H N ZEITBASIS 10 AW=1 STD PREIS/KL 1 = 75.00 EUR/STD  
 PREIS/KL 2 = 85.00 EUR/STD  
 PREIS/KL 3 = 85.00 EUR/STD

ARB.POS.NR/ LEIT-NR	INSTANDSETZUNGS-/EINZEL-/VERBUNDARBEITEN	KL	AW	ARB.- PREIS
KN	KENNZEICHEN V ERNEUERN	2	2	17.00
63 15 55 53	BUGVERKLEIDUNG ERSETZEN (AUSGEBAUT) UMFASST: FRONTSPOILER, LUEFTUNGSGITTER UND KENNZEICHEN AUS-/EINBAUEN	2	15	127.50
63 10 55 50	QUERTRAEGER V ERSETZEN	2	1	8.50
50 55 56 00	KOTFLUEGEL V ERSETZEN (AUSGEBAUT) UMFASST: KOTFLUEGEL EINPASSEN	2	1	8.50
55 22 55 50	DECKEL V ERSETZEN (DECKEL AUSGEBAUT)	2	4	34.00
55 25 56 ZAX	UMFASST: AUS-/EINBAU SAEMTL TEILE 2 DECKELSCHARNIERE V ERSETZEN (DECKEL AUSGEBAUT)	3	2	17.00
50 38 55 ZAX	SCHLOSSTRAEGER V ERSETZEN (SCHLOSSTRAEGER AUSGEBAUT)	2	13	110.50
94 59 19 00)	UMFASST: SCHEINWERFER, AUFPRALLTRAEGER, KONDENSATOR, KUEHLER, SCHLOSSUNTERTEILE, SENSOR AIRBAG, SIGNALHOERNER UND LUFTFUEHRUNG AUS-/EINBAUEN GASENTLADUNGSLAMPE F SCHEINWERFER L AUS-/EINBAUEN (SCHEINWERFER AUSGEBAUT)	2	1	8.50
94 59 19 00)	GASENTLADUNGSLAMPE F SCHEINWERFER R AUS-/EINBAUEN (SCHEINWERFER AUSGEBAUT)	2	1	8.50
94 57 19 00)	STEUERGERAET F GASENTLADUNGSLAMPE L AUS-/EINBAUEN (SCHEINWERFER AUSGEBAUT)	2	1	8.50
94 57 19 00)	STEUERGERAET F GASENTLADUNGSLAMPE R AUS-/EINBAUEN (SCHEINWERFER AUSGEBAUT)	2	1	8.50
19 40 19 00)	AUSGLEICHBEHAELTER AUS-/EINBAUEN	2	5	42.50
64 12 19 00)	FRONTSCHIEBE AUS-/EINBAUEN UMFASST: VERKLEIDUNGEN FUER A-SAEULEN, INNENSPIEGEL, SONNENBLENDEN UND INNEN- LEUCHTE AUS-/EINBAUEN	2	31	263.50
50 79 55 ZAX	LAENGSTRAEGER V I L KPL ERSETZEN (VBA) UMFASST: STOSSFAENGERHALTER	3	87	739.50
50 53 55 51	KOTFLUEGEL ANSCHLUSSBLECH L ERS (VBA)	3	2	17.00
50 79 53 ZAX	LAENGSTRAEGER V L KPL TEILE DEMONT UMFASST: BUGVERKLEIDUNG, QUERTRAEGER, SCHLOSSTRAEGER, RADHAUSSCHALE, KOTFLUEGEL, DECKEL V, DICHTUNG DECKEL, RAD UND HYDRAULIKEINHEIT AUSBAUEN	3	22	187.00

Gutachten-Nr.: XXXXXXXX

20.04.20XX

REPARATUR - KALKULATION NR XXXXXXXX 18.04.20XX

ARBEITSLohn ZEITBASIS 10 AW=1 STD PREIS/KL 1 = 75.00 EUR/STD  
 PREIS/KL 2 = 85.00 EUR/STD  
 PREIS/KL 3 = 85.00 EUR/STD

ARB.POS.NR/ LEIT-NR	INSTANDSETZUNGS-/EINZEL-/VERBUNDARBEITEN	KL	AW	ARB.- PREIS
50 79 55 ZAX	LAENGSTRAEGER V I L KPL ERSETZEN UMFASST: STOSSFAENGERHALTER	3	87	739.50
50 79 59 ZAX	LAENGSTRAEGER V I L KPL TEILE MONT UMFASST: DEMONTIERTE TEILE EINBAUEN, GGF ERSETZEN DECKEL, SCHEINWERFER UND DECKELSCHLOSS- UNTERTEIL EINSTELLEN	3	33	280.50
KN	EINSATZBLECH A LAENGSTR L O ERSETZEN	3	13	110.50
KN	VERST LAENGSTRAEGER V R ERSETZEN	3	7	59.50
50 53 55 51	KOTFLUEGEL ANSCHLUSBLECH R ERS (VBA)	3	7	59.50
50 79 53 ZAX	LAENGSTRAEGER V R KPL TEILE DEMONT UMFASST: BUGVERKLEIDUNG, QUERTRAEGER, SCHLOSSSTRAEGER, RADHAUSSCHALE, KOTFLUEGEL, DECKEL V, DICHTUNG DECKEL, RAD UND WASCHBEHAELTER AUSBAUEN	3	22	187.00
50 79 55 ZAX	LAENGSTRAEGER V I R KPL ERSETZEN UMFASST: STOSSFAENGERHALTER	3	87	739.50
50 79 59 ZAX	LAENGSTRAEGER V I R KPL TEILE MONT UMFASST: DEMONTIERTE TEILE EINBAUEN, GGF ERSETZEN DECKEL, SCHEINWERFER UND DECKELSCHLOSS- UNTERTEIL EINSTELLEN	3	33	280.50
KN	BODENBELAG LOESEN-BEFESTIGEN	2	7	59.50
70 41 19 ZAX	BODENBELAG V AUS-/EINBAUEN	2	11	93.50
60 05 19 00)	SCHIEBEDACH AUS-/EINBAUEN (DACHVERKLEIDUNG AUSGEBAUT) UMFASST: FUEHRUNGSRahmen, VERKLEIDUNG UND DECKEL F SCHIEBEDACH AUS-/EINBAUEN SCHIEBEDACH EINSTELLEN	2	8	68.00
70 84 19 00)	DACHVERKLEIDUNG AUS-/EINBAUEN (SAEULENVERKLEIDUNGEN AUSGEBAUT) UMFASST: SONNENBLENDEN UND HALTEGRIFFE AUS-/EINBAUEN	2	6	51.00
57 51 19 00	TUER V L AUS-/EINBAUEN	2	4	34.00
57 30 19 50	TUERAGGREGATETRAEGER V L AUS-/EINBAUEN (TUERVERKLEIDUNG AUSGEBAUT) UMFASST: TUERGRIFFF AUS-/EINBAUEN	2	7	59.50
67 63 55 00)	DICHTUNG TUER V L AUS-/EINBAUEN (A-/B-SAEULEN VERKLEIDUNG UND EINSTIEG- LEISTE I AUSGEBAUT)	2	1	8.50
57 11 19 00	TUERGRIFFF V L AUS-/EINBAUEN	2	3	25.50
70 59 19 00	TUERVERKLEIDUNG V L AUS-/EINBAUEN	2	5	42.50
64 48 19 00	TUERSCHACHTABDICHTUNG V A L AUS-EIN	2	2	17.00

Gutachten-Nr.: XXXXXXXX

20.04.20XX

R E P A R A T U R - K A L K U L A T I O N NR XXXXXXXX 18.04.20XX

A R B E I T S L O H N ZEITBASIS 10 AW=1 STD PREIS/KL 1 = 75.00 EUR/STD  
 PREIS/KL 2 = 85.00 EUR/STD  
 PREIS/KL 3 = 85.00 EUR/STD

ARB.POS.NR/ LEIT-NR	INSTANDSETZUNGS-/EINZEL-/VERBUNDARBEITEN	KL	AW	ARB.- PREIS
66 22 19 00	ABDECKLEISTE F TUER V U L AUS-/EINBAUEN	2	2	17.00
66 89 19 50	AUSSENSPIEGEL L AUS-/EINBAUEN (TUERVERKLEIDUNG AUSGEBAUT)	2	1	8.50
KN	DICHTUNG A TUER V L AUS-/EINBAUEN	2	4	34.00
69 75 20 ZAX	BEIDE DREIPUNKTGURTE V AUS-/EINBAUEN (EINSTIEGLEISTEN I AUSGEBAUT)	2	4	34.00
70 68 19 00	VERKLEIDUNG C-SAEULE L AUS-/EINBAUEN	2	2	17.00
68 05 19 00	EINSTIEGLEISTE I L AUS-/EINBAUEN	2	2	17.00
66 31 19 06)	EINSTIEGBLENDE A L AUS-/EINBAUEN	2	11	93.50
57 30 19 50	TUERAGGREGATETRAEGER V R AUS-/EINBAUEN (TUERVERKLEIDUNG AUSGEBAUT)	2	7	59.50
57 63 55 00)	UMFASST: TUEGRIF F AUS-/EINBAUEN DICHTUNG TUE R V R AUS-/EINBAUEN (A-/B-SAEULEN VERKLEIDUNG UND EINSTIEG- LEISTE I AUSGEBAUT)	2	1	8.50
57 11 19 00	TUEGRIF F V R AUS-/EINBAUEN	2	3	25.50
70 59 19 00	TUERVERKLEIDUNG V R AUS-/EINBAUEN	2	5	42.50
64 48 19 00	TUERSCHACHTABDICHTUNG V A R AUS-EIN	2	2	17.00
66 22 19 00	ABDECKLEISTE F TUER V U R AUS-/EINBAUEN	2	2	17.00
66 89 19 50	AUSSENSPIEGEL R AUS-/EINBAUEN (TUERVERKLEIDUNG AUSGEBAUT)	2	1	8.50
KN	DICHTUNG A TUER V R AUS-/EINBAUEN	2	4	34.00
70 68 19 00	VERKLEIDUNG C-SAEULE R AUS-/EINBAUEN	2	2	17.00
68 05 19 00	EINSTIEGLEISTE I R AUS-/EINBAUEN	2	2	17.00
66 31 19 06)	EINSTIEGBLENDE A R AUS-/EINBAUEN	2	11	93.50
66 76 19 00	RADHAUSSCHALE H L AUS-/EINBAUEN	2	3	25.50
94 31 19 00	SCHLUSSLEUCHE L AUS-/EINBAUEN	2	3	25.50
94 31 19 00	SCHLUSSLEUCHE R AUS-/EINBAUEN	2	3	25.50
63 55 19 03)	HECKVERKLEIDUNG AUS-/EINBAUEN (SCHLUSSLEUCHTEN AUSGEBAUT)	2	4	34.00
KN	LEITUNGSSATZ ULTRASCHALLGEBER AUS-EIN	2	5	42.50
72 01 19 00	SITZ V L AUS-/EINBAUEN	2	7	59.50
72 01 19 00	SITZ V R AUS-/EINBAUEN	2	7	59.50
72 48 19 00	SITZBANK H L/R AUS-/EINBAUEN	2	3	25.50
70 18 19 00	SCHALTTAFEL AUS-/EINBAUEN	2	28	238.00
70 18 55 ZAX	SCHALTTAFEL ERSETZEN (SCHALTTAFEL AUSGEBAUT)	2	4	34.00
68 17 19 00	UMFASST: BAUTEILE UMBAUEN MITTELKONSOLE AUS-/EINBAUEN	2	8	68.00
69 51 19ZAX)	SENSOR V L AIRBAG AUS-/EINBAUEN	2	1	8.50
69 51 19ZAX)	SENSOR V R AIRBAG AUS-/EINBAUEN	2	1	8.50
KN	STEUERGERAET AUS-/EINBAUEN	2	2	17.00
24 45 20 03)	BEIDE LUFTMASSENMESSER AUS-/EINBAUEN	2	5	42.50



Gutachten-Nr.: XXXXXXXX

20.04.20XX

REPARATUR - KALKULATION NR XXXXXXXX 18.04.20XX

ARBEITSLohn ZEITBASIS 10 AW=1 STD PREIS/KL 1 = 75.00 EUR/STD  
 PREIS/KL 2 = 85.00 EUR/STD  
 PREIS/KL 3 = 85.00 EUR/STD

ARB.POS.NR/ LEIT-NR	INSTANDSETZUNGS-/EINZEL-/VERBUNDARBEITEN	KL	AW	ARB.- PREIS
13 73 19 00)	RIEMENSPANNDAMPFER AUS-/EINBAUEN	2	1	8.50
13 76 19 00)	SCHWINGUNGSDAEMPFER AUS-/EINBAUEN	2	1	8.50
13 77 19 50	UMLENKROLLE ANTRIEBSRIEMEN AUS-/EINBAUEN	2	1	8.50
13 82 19 50	SPANNROLLE ANTRIEBSRIEMEN AUS-/EINBAUEN	2	1	8.50
24 35 19 00)	HUTZE DROSSELKLAPPENTEIL AUS-/EINBAUEN	2	1	8.50
17 17 19 00)	FUEHRUNG OELMESSTAB AUS-/EINBAUEN	2	1	8.50
KN	KEILRIEMENSCHLEIBE AUS-/EINBAUEN	2	2	17.00
17 30 19 50	OELFILTER AUS-/EINBAUEN	2	2	17.00
17 40 19ZAX)	OELKUEHLER AUS-/EINBAUEN	2	3	25.50
34 38 19 50	QUERTRAEGER GETRIEBE AUS-/EINBAUEN	2	3	25.50
10 30 19 50	MOTORTRAEGER M AUS-/EINBAUEN	2	3	25.50
KN	ROHR/SCHLAUCH L LADEL-KUEHLER AUS-/EINB	2	3	25.50
KN	ROHR/SCHLAUCH R LADEL-KUEHLER AUS-/EINB	2	3	25.50
KN	OELLEITUNG TURBOLADER R AUS-/EINBAUEN	2	5	42.50
21 43 19 00)	LADELUFTKUEHLER L AUS-/EINBAUEN	2	3	25.50
21 43 19 00)	LADELUFTKUEHLER R AUS-/EINBAUEN	2	3	25.50
KN	LUFTFUEHRUNG LADELUFTKUEHLER AUS-EIN	2	2	17.00
48 90 19 00	SERVOLENKGETRIEBE AUS-/EINBAUEN	2	18	153.00
	UMFASST: ABLAGEFACH UNTER SCHALTТАFEL AUS-/EINBAUEN, SPURSTANGEN UND LEITUNGEN LOES-BEF, LENKSYSTEM ENTLUEFTEN OHNE: FAHRZEUG V UND H VERMESSEN			
48 97 19 00)	AUSGLEICHBEHAELTER AUS-/EINBAUEN	2	3	25.50
48 95 19 ZAX	RUECKLAUFSCHLAUCH AUS-/EINBAUEN	2	4	34.00
48 95 19 ZAX	SAUGSCHLAUCH AUS-/EINBAUEN	2	4	34.00
48 99 19 00)	RIEMENSCHLEIBE SERVOPUMPE AUS-/EINBAUEN	2	3	25.50
48 92 19 50)	OELKUEHLER SERVOLENKUNG AUS-/EINBAUEN	2	6	51.00
47 01 07 ZAX	BREMSANLAGE ENTLUEFTEN (VERBUNDARBEIT)	2	5	42.50
40 06 55 00)	AGGREGATETRAEGER AUS-/EINBAUEN	2	36	306.00
	(RAEDER AUSGEBAUT) UMFASST: FUEHRUNGSLENKER U UND ACHSLEN- KER U LOES-BEF OHNE: FAHRZEUG V UND H VERMESSEN			
40 77 19 00)	STABILISATOR V AUS-/EINBAUEN	2	4	34.00
44 12 55 ZAX	RAD V L MONT/WUCHTEN (RAD AUSGEBAUT)	2	4	34.00
40 78 19 00)	KOPPELSTANGE V L AUS-/EINBAUEN	2	3	25.50
KN	OELLEITUNG GETRIEBE H L AUS-/EINBAUEN	2	3	25.50
KN	OELLEITUNG GETRIEBE H R AUS-/EINBAUEN	2	2	17.00
38 60 19 00)	GETRIEBEOELKUEHLER AUS-/EINBAUEN	2	2	17.00
44 12 55 ZAX	RAD V R MONT/WUCHTEN (RAD AUSGEBAUT)	2	4	34.00
40 50 19 00)	RADLAGERGEHAEUSE V R AUS-/EINBAUEN	2	11	93.50
	(RAD AUSGEBAUT) UMFASST: ACHSLENKER O, ACHSLENKER U,			

Gutachten-Nr.: XXXXXXX

20.04.20XX

REPARATUR - KALKULATION NR XXXXXXX 18.04.20XX

ARBEITSLOHN ZEITBASIS 10 AW=1 STD PREIS/KL 1 = 75.00 EUR/STD  
 PREIS/KL 2 = 85.00 EUR/STD  
 PREIS/KL 3 = 85.00 EUR/STD

ARB.POS.NR/ LEIT-NR	INSTANDSETZUNGS-/EINZEL-/VERBUNDARBEITEN	KL	AW	ARB.- PREIS
	FUEHRUNGSLENKER O, FUEHRUNGSLENKER U, GELENKWELLE, SPURSTANGE UND BREMSSATTEL LOES-BEF, BREMSSCHEIBE AUS-/EINBAUEN			
40 57 19 00)	RADLAGER V R AUS-/EINBAUEN (RADLAGERGEHAUESE AUSGEBAUT)	2	3	25.50
40 17 19 50	FUEHRUNGSLENKER V U R AUS-/EINBAUEN (RAD AUSGEBAUT)	2	4	34.00
48 81 19 50)	SPURSTANGENKOPF V R AUS-/EINBAUEN	2	1	8.50
40 78 19 00)	KOPPELSTANGE V R AUS-/EINBAUEN	2	3	25.50
44 05 19 00	RAD (RAEDER) H AUS-/EINBAUEN	1	2	15.00
43 16 25 50	STUEGERAET LUFTFEDERUNG PROGRAMMIEREN OHNE: FEHLERSPEICHER AUSLESEN	2	1	8.50
45 01 01 00	ABS MIT PRUEFGERAET PRUEFEN	2	13	110.50
KN	LEITUNGSSATZ FRONTRAHMEN AUS-/EINBAUEN	2	12	102.00
97 15 19 50	LEITUNGSSATZ V L AUS-/EINBAUEN	2	1	8.50
97 15 19 50	LEITUNGSSATZ V R AUS-/EINBAUEN	2	1	8.50
87 03 17 00	KLIMAAANLAGE KAEITEMITTEL ABLASSEN UND AUFFUELLEN UMFASST: DICHTHEIT MIT LECKPRUEFGERAET, KLIMAAANLAGE AUF KAELELEISTUNG PRUEFEN	2	13	110.50
87 59 19 50	TEMPERATURFUEHLER A AUS-/EINBAUEN (ABDECKUNG F STOSSFAENGER AUSGEBAUT)	2	2	17.00
87 44 19 ZAX	SCHLAUCH KOMPR/VERD AUS-/EINBAUEN	2	5	42.50
87 43 19 ZAX	LEITUNG KOMPRESSOR/KONDENSATOR AUS-EIN OHNE: KAEITEMITTEL ABLASSEN-AUFFUELLEN	2	3	25.50
87 34 19 00)	KOMPRESSOR AUS-/EINBAUEN OHNE: KAEITEMITTEL ABLASSEN-AUFFUELLEN	2	8	68.00
87 40 19 ZAX	KONSOLE KOMPRESSOR AUS-/EINBAUEN (KOMPRESSOR GELOEST)	2	5	42.50
44 95 03 00	FAHRZEUG V UND H VERMESSEN (NACH REPARATUR) UMFASST: STURZ, SPUR, NACHLAUF UND SPURDIFFERENZWINKEL DER VORDERACHSE STURZ UND SPUR DER HINTERACHSE UND HOEHE VORN UND HINTEN PRUEFEN LENKWINKELSENSOR FUER PSM KALIBRIEREN OHNE: EINSTELLARBEITEN	2	12	102.00
44 95 15 50	FAHRZEUG V UND H EINSTELLEN UMFASST: STURZ UND SPUR DER VORDER- UND HINTERACHSE EINSTELLEN	2	9	76.50
0243	DOZER/RICHTSTAND AUF-/ABBAUEN	3	5*	42.50
0245	FRONT RUECKVERFORMEN ZUSATZARBEIT	3	30*	255.00



Gutachten-Nr.: XXXXXXXX

20.04.20XX

R E P A R A T U R - K A L K U L A T I O N NR XXXXXXXX 18.04.20XX

A R B E I T S L O H N ZEITBASIS 10 AW=1 STD PREIS/KL 1 = 75.00 EUR/STD  
 PREIS/KL 2 = 85.00 EUR/STD  
 PREIS/KL 3 = 85.00 EUR/STD

ARB.POS.NR/ INSTANDSETZUNGS-/EINZEL-/VERBUNDARBEITEN KL AW ARB.-  
 LEIT-NR PREIS

4495	SITZ V L AUS-/EINBAUEN			
4496	SITZ V R AUS-/EINBAUEN			
1000	FRONT ZW SCHADENBEURTEILUNG KOMPL DEMONTAGE	1	50*	375.00
1111	RADHAUS V L KPL INSTANDSETZEN	3	20*	170.00
1112	RADHAUS V R KPL INSTANDSETZEN	3	20*	170.00
1163	A-SAEULE / L-TRAEGL INSTANDSETZEN	3	10*	85.00
1164	A-SAEULE / L-TRAEGR INSTANDSETZEN	3	10*	85.00
1169	STUETZE RADHAUS V L INSTANDSETZEN	3	5*	42.50
1170	STUETZE RADHAUS V R INSTANDSETZEN	3	5*	42.50
2271	A-SAEULE L I U INSTANDSETZEN	3	10*	85.00
2272	A-SAEULE R I U INSTANDSETZEN	3	10*	85.00
1000	TACHOANGLEICHUNG INSTANDSETZEN	1	3*	22.50
1000	EINSTELLUNG DER TÜRSCARNIERE	1	10*	75.00
7461	FLUEGELPUMPE PRUEFEN	2	2*	17.00
8720	TURBOLADER L PRUEFEN	2	10*	85.00
8721	TURBOLADER R PRUEFEN	2	10*	85.00
1000	KURBELWELLE PRUEFEN PRUEFEN	1	10*	75.00
1000	LENKGETRIEBE PRUEFEN			150.00*

51 01 75 01)	KAROSSERIETEIL HOHLRAUM KONSERVIEREN	3	2	17.00
51 01 75 50	LAENGSTRAEGER/RADHAUS V L HOHLRAUM KONSERVIEREN (VERBUNDARBEIT)	3	1	8.50
51 01 75 50	LAENGSTRAEGER/RADHAUS V R HOHLRAUM KONSERVIEREN (VERBUNDARBEIT)	3	1	8.50

L A C K I E R U N G (SYSTEM SCHWACKE/AZT)

LEIT-NR	ARBEITSGANG - 2-SCHICHT-METALLIC	AW
0471	DECKEL V NEUTEILLACK ST I	21
0741	KOTFLUEGEL V L NEUTEILLACK ST I	13
0742	KOTFLUEGEL V R NEUTEILLACK ST I	13
1001	QUERTRAEGER V U NEUTEILLACK ST I	7
1209	LAENGSTRAEGER V L INNENTEILLACKIERUNG	4
1210	LAENGSTRAEGER V R INNENTEILLACKIERUNG	4
1211	LAENGSTRAEGER V L INNENTEILLACKIERUNG	4
1212	LAENGSTRAEGER V R INNENTEILLACKIERUNG	4
0265	HALTER KENNZEICHEN V NEUTEILLACK ST K1R	3
0283	VERKLEIDUNG STOSSF V NEUTEILLACK ST K1R	11



Gutachten-Nr.: XXXXXXXX

20.04.20XX

R E P A R A T U R - K A L K U L A T I O N NR XXXXXXXX 18.04.20XX

L A C K I E R U N G (SYSTEM SCHWACKE/AZT)

LEIT-NR	ARBEITSGANG - 2-SCHICHT-METALLIC	AW
0819	ABDECKUNG U KOTFL L NEUTEILLACK ST K1R	3
0820	ABDECKUNG U KOTFL R NEUTEILLACK ST K1R	3
0930	SCHLOSSTRAEGER V OBERFL LACK ST K2	7
1111	RADHAUS V L INNENTEILLACKIERUNG	7
1112	RADHAUS V R INNENTEILLACKIERUNG	7
1481	TUER V L OBERFL LACK ST II	8
1482	TUER V R OBERFL LACK ST II	8
9959	ZUSCHLAG FARBMUSTER OBERFL LACK ST II	2*
9960	ZUSCHL FARBE MISCHEN OBERFL LACK ST II	2*

LACKIER-ZEITKOSTEN		ARB.-	PREIS
FAKTOR	99.00 EUR/STD		
LACKIERZEIT		131 AW	
VORBE. HPT-ARB. METALL-LACK.		17 AW	
VORBE. VERB-ARB. KUNSTSTOFF-LACK.		5 AW	
GESAMT-LACKIERZEIT	10 AW/STD :	153 AW	1514.70

LACKIER-MATERIALKOSTEN		PREIS
NEUTEILLACKIERUNG		178.07
NEUTEILLACKIERUNG K1R		85.32
OBERFLAECHENLACKIERUNG		130.30
OBERFLAECHENLACKIERUNG K2		35.62
MATERIALVORGABE		1.50*
MAT-KONST. HPT-ARB. METALL-LACK.		16.60
MAT-KONST. VERB-ARB. KUNSTSTOFF-LACK.		5.60

E R S A T Z T E I L E

LEIT-NR	BEZEICHNUNG	TEILE-NR	ABZUG	PREIS
0257	KENNZEICHEN V	KN		20.16
0258	KENNZ-VERSTAERKUNG V	KN		5.60
0265	HALTER KENNZEICHEN V	955 701 10501G2X		29.23
0283	VERKLEIDUNG STOSSF V	955 505 31104G2X		324.41
0297	LUFTFUEHR-GITTER V L	955 505 68101		66.56
0298	LUFTFUEHR-GITTER V R	955 505 68201		66.56
0299	LUFTFUEHR-GITTER V U	955 505 68400		46.72
0300	LUFTFUEHR-GITTER V O	955 505 68301		46.72
0301	SENS V L A PARKHILFE	955 606 27501		72.37
0302	SENS V R A PARKHILFE	955 606 27501		72.37
0303	SENS V L M PARKHILFE	955 606 27501		72.37
0304	SENS V R M PARKHILFE	955 606 27501		72.37
0305	SENS V L I PARKHILFE	955 606 27501		72.37
0306	SENS V R I PARKHILFE	955 606 27501		72.37
0307	GEH SENS PARKH V L A	955 505 46501G2X		16.95

Gutachten-Nr.: XXXXXXXX

20.04.20XX

REPARATUR - KALKULATION NR XXXXXXXX 18.04.20XX

ERSATZTEILE

LEIT-NR	BEZEICHNUNG	TEILE-NR	ABZUG	PREIS
0308	GEH SENS PARKH V R A	955 505 46601G2X		16.95
0309	GEH SENS PARKH V L M	955 505 47501G2X		16.95
0310	GEH SENS PARKH V R M	955 505 47601G2X		16.95
0311	GEH SENS PARKH V L I	955 505 37101G2X		16.95
0312	GEH SENS PARKH V R I	955 505 37201G2X		16.95
0340	TRAEGER STOSSF V	955 505 10900		142.81
0343	FUEHRUNG L STOSSF V	955 505 04900		11.92
0344	FUEHRUNG R STOSSF V	955 505 05001		11.92
0347	FUELLSTUECK STOSSF V	955 505 55000		9.52
0361	HUBZYLINDER L SRA	955 628 18000		32.41
0362	HUBZYLINDER R SRA	955 628 18000		32.41
0365	ABDECKKAPPE DUESE L	955 628 30300G2X		16.09
0366	ABDECKKAPPE DUESE R	955 628 30400G2X		16.09
0371	ABDECKUNG SRA L	955 505 66500		23.03
0372	ABDECKUNG SRA R	955 505 66600		23.03
0471	KLAPPE V	955 511 01101GRV		736.69
0475	SCHARNIER L Klappe V	955 511 30100		29.55
0476	SCHARNIER R Klappe V	955 511 30200		29.55
0481	DAEMPfung Klappe V	955 556 71100		66.27
0494	FANGHAKEN Klappe V	955 511 48000		12.04
0507	MOTORRAUMLEUCHTE	955 632 20100		6.57
0524	DICHTUNG Klappe V	955 511 70701		21.76
0561	SCHEINWERFER L KPL	955 631 15731		508.16
0562	SCHEINWERFER R KPL	955 631 15831		508.16
0609	AUFNAHME SCHEINW L	955 631 04102		30.16
0610	AUFNAHME SCHEINW R	955 631 04202		30.16
0625	SPRITZDUESE L SRA	955 628 16300		10.37
0626	SPRITZDUESE R SRA	955 628 16400		10.37
0667	STUEGER SCHEINW L	955 631 19301		377.81
0668	STUEGER SCHEINW R	955 631 19301		377.81
0671	GASENTLADUNGSLAMPE L	N 105 66101		212.46
0672	GASENTLADUNGSLAMPE R	N 105 66101		212.46
0741	KOTFLUEGEL L	955 503 03101GRV		315.43
0742	KOTFLUEGEL R	955 503 03201GRV		315.43
0761	HALTER KOTFLUEGEL L	955 501 60900GRV		5.84
0762	HALTER KOTFLUEGEL R	955 501 61000GRV		5.84
0817	ABDECKUNG U KOTFL L	955 559 65902B41		33.10
0818	ABDECKUNG U KOTFL R	955 559 66002B41		33.10
0819	ABDECKUNG U KOTFL L	955 559 64100G2X		67.40
0820	ABDECKUNG U KOTFL R	955 559 64200G2X		67.40
0841	RADHAUSSCHALE V L	955 504 96103		113.60
0842	RADHAUSSCHALE V R	955 504 96203		99.64
0930	SCHLOSSTRAEGER V	955 505 59402		152.20
1001	QUERSTRAEGER V U	955 505 54900GRV		74.74
1159	EINS-BLECH TRG V O L	955 501 11101GRV		16.32
1209	LAENGSTRAEGER V L I	955 501 90500GRV		242.91

Gutachten-Nr.: XXXXXXXX

20.04.20XX

REPARATUR - KALKULATION NR XXXXXXXX 18.04.20XX

ERSATZTEILE

LEIT-NR	BEZEICHNUNG	TEILE-NR	ABZUG	PREIS
1210	LAENGSTRAEGER V R I	955 501 90600GRV		242.91
1211	LAENGSTRAEGER V L A	955 501 90700GRV		115.38
1212	LAENGSTRAEGER V R A	955 501 90800GRV		115.38
1272	VERST LAENGSTR V A R	955 501 97600GRV		81.73
1285	AUFNAHME PRALLD L	955 501 37700GRV		11.88
1286	AUFNAHME PRALLD R	955 501 37800GRV		12.86
1401	FRONTSCHIEBE VB GET	955 541 11103		234.36
1411	KLEBESATZ FRONTSCH	000 043 30094		69.27
1415	WASSERABWEISER V L	955 559 3270003C		19.51
1416	WASSERABWEISER V R	955 559 3280003C		19.51
1438	EINFUELLSTUTZEN BEH	955 528 60502		6.27
1457	WISCHERBLATT L	955 628 93900		60.67
1458	WISCHERBLATT R	955 628 93900		60.67
1509	DICHTUNG A TUER V L	955 537 91101		61.10
1510	DICHTUNG A TUER V R	955 537 91101		61.10
1661	ZIERL U TUERSCH V L	955 559 475014W9		39.63
1662	ZIERL U TUERSCH V R	955 559 476014W9		39.63
1777	DICHTUNG I TUER V L	955 537 36501		60.70
1778	DICHTUNG I TUER V R	955 537 36501		60.70
2253	BEF-LEISTE KOTFL V L	955 502 57301GRV		18.95
2254	BEF-LEISTE KOTFL V R	955 502 57401GRV		18.95
2363	RAHMEN / BETAETIGUNG	955 564 02500		568.03
2785	STEUERGER PARKHILFE	955 618 04103		145.30
2786	WARNTONGEBER	955 641 23000		8.75
4323	AIRBAGSYSTEM BEIFAH	ERNEUEREN		
4325	BEIFAHRERAIRBAG	955 803 07101		719.26
4331	SCHALTТАFEL	955 552 10104A11		1143.72
4366	KOMBIINSTRUMENT KPL	955 641 30401		2306.33
4455	KOMPRESSOR	948 126 01100		435.33
4457	HALTER KOMPRESSOR	948 347 13702		4.93
4465	KONDENSATOR	955 573 11103		306.91
4482	SCHL V KOMPR/VERD	955 573 09303		79.44
4483	SCHL M KOMPR/VERD	955 573 09201		149.65
4484	SCHLAUCH KOMPR/KOND	955 573 08301		121.34
4661	SICHERHEITSGURT V L	955 803 00100HCP		152.95
4662	SICHERHEITSGURT V R	955 803 00200HCP		152.95
7011	HILFSRAHMEN V-ACHSE	955 341 03015		589.89
7048	QUERLENKER U R	955 341 01832		232.88
7086	LUFTF-DAEMPFER V R	955 343 03443		1230.26
7122	SATZ RADLAGER V R	955 341 90100		96.75
7132	RADNABE V R	955 341 60510		107.90
7227	REIFEN V L	275/40 R 20 .. Y	50%	668.64
7228	REIFEN V R	275/40 R 20 .. Y	50%	668.64
7261	STABILISATOR V	955 343 70150		219.81
7269	GUMMILAG L STABI V O	955 343 79250		7.71
7270	GUMMILAG R STABI V O	955 343 79250		7.71

Gutachten-Nr.: XXXXXXXX

20.04.20XX

REPARATUR - KALKULATION NR XXXXXXXX 18.04.20XX

ERSATZTEILE

LEIT-NR	BEZEICHNUNG	TEILE-NR	ABZUG	PREIS
7273	SCHELLE L STABI V	955 343 77711		19.63
7274	SCHELLE R STABI V	955 343 77711		19.63
7277	KOPPELSTANGE V L	955 343 06900		21.00
7278	KOPPELSTANGE V R	955 343 06900		21.00
7312	SPURSTANGENKOPF R	955 347 13221		152.56
7405	AIRBAGSYSTEM FAHRER	ERNEuern		
7435	SCHLEIFRING LENKRAD	955 652 21120		178.99
7437	SENSOR L AIRBAG	955 618 22011		92.95
7438	SENSOR R AIRBAG	955 618 22011		92.95
7441	STEUERGERAET AIRBAG	955 618 21902		409.32
7445	FAHRERAIRBAG	955 803 075315Z3		823.33
7473	RIEMENSCH FL-PUMPE	948 147 01901		26.44
7479	OELBEHAELTER	955 314 01510		34.32
7480	OELKUEHLER LENKUNG	955 347 06902		127.85
7486	RUECKL-SCHLAUCH BEH	955 347 43900		51.09
7488	SAUGSCHLAUCH	955 347 44200		41.18
7751	LUFTFUEHR L KUEHLER	955 106 34600		5.38
7752	LUFTFUEHR R KUEHLER	955 106 34700		5.38
7761	WASSERKUEHLER	955 106 14200		569.27
7767	LUEFTERRING	955 106 25800		93.18
7773	WASSERSCHLAUCH U	955 106 23900		29.99
7776	WASSERSCHLAUCH O	955 106 23800		24.29
7779	OELKUEHLER	948 107 27602		185.46
7787	AUSGLEICHBEHAELTER	955 106 14722		56.93
7789	ELEKTROLUEFTER L	955 624 14600		440.85
7790	ELEKTROLUEFTER R	955 624 13600		425.72
7831	RIEMENSCH EIBE WAPU	948 106 09001		18.97
7896	WASSERSCHLAUCH BEH	955 106 27700		21.43
8043	OELFILTER KPL	996 107 02055		23.46
8044	OELFILTEREINSATZ	996 107 22553		14.43
8046	OELMESSTAB MIT ROHR	948 107 00606		33.71
8137	ANS-KANAL O LUFTF L	955 110 10100		23.16
8138	ANS-KANAL O LUFTF R	955 110 10200		23.16
8141	LUFTMENGENMESSER L	955 606 12300		244.15
8142	LUFTMENGENMESSER R	955 606 12300		244.15
8143	ANSAUGVERTEILER	955 110 04650		27.18
8207	ABDECKUNG V L	955 504 2850001C		30.77
8208	ABDECKUNG V R	955 504 2860001C		30.77
8211	ABDECK MOTORRAUM V L	955 504 3310001C		13.04
8212	ABDECK MOTORRAUM V R	955 504 3320001C		13.04
8233	ABDECK V MOTORRAUM	955 505 91501		29.18
8235	ABDECK L MOTORRAUM	955 504 4410101C		22.48
8236	ABDECK R MOTORRAUM	955 504 4440101C		26.05
8239	ABDECKUNG SAUGROHR	955 110 21310		82.45
8273	SCHWINGUNGSDAEMPFER	948 102 24151		168.59
8387	FALTENBALG L	955 110 10700		130.00

Gutachten-Nr.: XXXXXXXX

20.04.20XX

REPARATUR - KALKULATION NR XXXXXXXX 18.04.20XX

ERSATZTEILE

LEIT-NR	BEZEICHNUNG	TEILE-NR	ABZUG	PREIS
8388	FALTENBALG R	955 110 10700		130.00
8389	ANSAUGSTUTZEN L	955 110 10300		23.16
8390	ANSAUGSTUTZEN R	955 110 10400		23.16
8391	LUFTFILTER KPL L	955 110 02150		259.64
8392	LUFTFILTER KPL R	955 110 02250		259.64
8417	RIEMENSCHLEIBE GENER	948 603 11500		61.49
8427	RIEMENSCHLEIBE KEILR	948 102 25901		95.76
8433	KEILRIEMEN	999 192 38050		126.28
8436	UMLENKROLLE L KEILR	948 102 12000		47.22
8439	SPANNROLLE	948 102 40200		31.68
8441	HALTER SPANNROLLE	948 102 40100		44.51
8591	UMSCHALTVENTIL	948 605 12500		51.61
8620	MOTORTRAEGER	948 375 30902		254.54
8631	MOTORLAGER L	948 375 04901		128.67
8632	MOTORLAGER R	948 375 05001		128.67
8725	ANSAUGSCHL T-LADER L	955 110 22100		32.17
8726	ANSAUGSCHL T-LADER R	955 110 22200		32.17
8727	DRUCKSCHLAUCH L	955 110 64400		72.20
8728	DRUCKSCHLAUCH R	955 110 83400		152.50
8731	OELROHR TURBOLADER L	948 107 07954		33.71
8732	OELROHR TURBOLADER R	948 107 07853		28.30
8739	DICHTUNG V L	955 575 14600		10.09
8740	DICHTUNG V R	955 575 14700		10.09
8745	LADELUFTKUEHLER L	955 110 80300		306.96
8746	LADELUFTKUEHLER R	955 110 80400		306.96
8747	ROHR O LADELUFTK L	955 110 62300		72.20
8748	ROHR O LADELUFTK R	955 110 62400		72.20
8749	FUEHR V LADELUFTK L	955 575 33551		40.91
8750	FUEHR V LADELUFTK R	955 575 33651		40.91
8777	LUFTFUEHR LADELUFTK	955 575 28350		136.82
8882	GETRIEBEOELKUEHLER	955 307 01700		310.44
8888	LEITUNG OELKUEHLER L	955 307 17100		86.32
8889	LEITUNG OELKUEHLER R	955 307 17200		86.32
8893	OELLEITUNG GETRIEBE	955 307 07300		195.60
9579	LEITUNGSSATZ V L	955 612 91500		142.04
9580	LEITUNGSSATZ V R	955 612 91600		142.04
9594	LEITUNGSSATZ F-RAH	955 612 31000		108.17
9609	LTG-SATZ STOSSF V	955 612 30100		190.18
9610	LTG-SATZ STOSSF H	955 612 80100		75.54
9641	TEMPERATURFUEHLER	955 641 37900		18.96
9649	SIGNALHORN (TIEFTON)	955 635 20500		31.15
9650	SIGNALHORN (HOCHTON)	955 635 20600		31.15
1000	FELGE GEMBALLA 20"VL			760.00*
1000	FELGE GEMBALLA 20"VR			760.00*
1000	LOGO-KIT GEMBALLA			229.80*
1000	KUEHLMITTEL KLIMAAANL.			15.11*



Meisterbüro Daniel Vujnovic  
Bachstr. 39  
76287 Rheinstetten  
Mobil: 0163-4275196  
Tel.: 07242-939782  
Fax: 07242-939783  
e-Mail: mail@m-dv.com



Gutachten-Nr.: XXXXXXXX

20.04.20XX

R E P A R A T U R - K A L K U L A T I O N    NR    XXXXXXXX    18.04.20XX

E R S A T Z T E I L E

LEIT-NR	BEZEICHNUNG	TEILE-NR	ABZUG	PREIS
1000	KÜHLFLÜSSIGKEIT			88.69*
1000	MOTORENÖL			176.40*
1000	AEROKIT 1 V. + 4XNSW			3000.00*

S O N S T I G E S

LEIT-NR	BEZEICHNUNG	PREIS
1000	FAHRWERK TIEFERLEGEN	445.00*



Gutachten-Nr.: XXXXXXXX

20.04.20XX

R E P A R A T U R - K A L K U L A T I O N NR XXXXXXXX 18.04.20XX

S C H L U S S K A L K U L A T I O N EUR EUR

A R B E I T S L O H N	ZEITBASIS	10 AW = 1 STD		
GESAMT KL 1	75 AW X	75.00 EUR/STD	562.50	
GESAMT KL 2	616 AW X	85.00 EUR/STD	5 236.00	
GESAMT KL 3	562 AW X	85.00 EUR/STD	4 777.00	
FIXLOHN			150.00	
VERMESSEN KL 2	21 AW X	85.00 EUR/STD	178.50	
GESAMTSUMME ARBEITSLOHN				10 904.00
N E B E N K O S T E N				
UNTERBODENSCHUTZ			10.00	
HOHLRAUMKONSERV.				
LOHN KL 3	4 AW X	85.00 EUR/STD	34.00	
MATERIAL			15.00	
FAHRZEUGVERBRINGUNG			75.00	
KLEBE-/DICHTMATERIAL			20.00	
SUMME SONSTIGES			445.00	
GESAMTSUMME NEBENKOSTEN				599.00
L A C K I E R U N G				
ARBEITSKOSTEN			1 514.70	
MATERIALKOSTEN			453.01	
GESAMTSUMME LACKIERUNG				1 967.71
E R S A T Z T E I L E				
KLEINERSATZTEILE ( 3.0%)			32 351.64	
SCHWEMM-MATERIAL			970.55	
			20.00	
GESAMTSUMME ERSATZTEILE				33 342.19
R E P A R A T U R K O S T E N OHNE MWST.....			46 812.90	
-----				
MWST 16.00 %				7 490.06
R E P A R A T U R K O S T E N MIT MWST.....			54 302.96	
A B Z U E G E				
NFA/VORTEILSAUSGLEICH VON ERSATZTEILEN			668.64-	
GESAMTSUMME ABZUG OHNE MWST.....				668.64-
G E S A M T B E T R A G OHNE MWST (NACH ABZUG) .....				
MWST 16.00 %			46 144.26	
			7 383.08	
G E S A M T B E T R A G MIT MWST (NACH ABZUG) .....			53 527.34	

Meisterbüro Daniel Vujnovic  
Bachstr. 39  
76287 Rheinstetten  
Mobil: 0163-4275196  
Tel.: 07242-939782  
Fax: 07242-939783  
e-Mail: mail@m-dv.com



Gutachten-Nr.: XXXXXXXX

20.04.20XX

R E P A R A T U R - K A L K U L A T I O N NR

XXXXXXXXX

18.04.20XX

ERLÄUTERUNGEN:

UPE +12.00%

E-TEILE-NR NICHT UNBEDINGT BST-NR  
)=ZEITANTEILE IN ANDERER POS ENTH

LIZENZ = VUJNOVIC

19.04.20XX

\* = ANWENDERANGABEN

KN = KEINE ERSATZTEIL-/ARB-POS-NR

ZAX=ZEITERHEBUNG DURCH AUDATEX

Gutachten-Nr.: XXXXXXXX

20.04.20XX

**Wertminderung**

€ 7700,00

Sämtliche beeinflussende Faktoren, wie notwendiger Reparaturumfang, Fahrzeugalter, Laufleistung, Allgemeinzustand und Veräußerungswert wurden berücksichtigt. Dieser Betrag ist der Mindererlös, der nach der Instandsetzung bei einer Veräußerung gegenüber einem vormals nicht beschädigten Fahrzeug durchschnittlich zu erwarten ist.

Verwendete Daten zur Berechnung des Minderwertes:

Unfalldatum: 25.01.20XX  
Reparaturkosten: 54302,96 €  
Zeitwert: 100.000,00 €  
Datum Erst-Zulassung des Kfz: 24.09.2003  
Kilometerstand am Unfalltag: 20.000 Kilometer

Daraus errechnet sich nach der Methode Ruhkopf-Sahm ein merkantiler Minderwert von 7715,15 €

**Abzüge im Kfz.-Haftpflichtfall**

keine

Durch den in der Kalkulation ausgewiesenen Reparaturweg sind keine Abzüge für Werterhöhung gerechtfertigt.

**Wiederbeschaffungswert**

ausreichend

**Nutzungsausfallentschädigung pro Kalendertag (maximal)**

€ 99,00

Die Nutzungsausfallentschädigung entspricht der Einstufung für diesen Fahrzeugtyp und kann für den Zeitraum in Anspruch genommen werden, in dem das Fahrzeug nicht nutzbar war. Sie entfällt, wenn ein Mietwagen genutzt wird. (Quelle: SCHWACKE-Liste)

**Mietwagenklasse**

O

Das Fahrzeug wurde zum Zeitpunkt seiner Erstzulassung in die Klasse O eingestuft. Nach überwiegender Rechtssprechung werden Fahrzeuge, die älter als 5 Jahre sind, eine Klasse herabgestuft. (Quelle: SCHWACKE-Liste)

**Kfz-Haftpflicht-Reparaturfall**

Der Kostenvergleich Wiederbeschaffungswert / Reparaturkosten rechtfertigt aus technisch / wirtschaftlicher Sicht die Durchführung der Reparatur. Unverzögerlicher Reparaturbeginn wurde empfohlen.

Ob eine Reparatur oder die Abrechnung auf Gutachtenbasis erfolgt steht noch nicht fest.

Die Reparaturkalkulation erfolgte mit den ortsüblichen Stundensätzen.

Halter bzw. Reparaturfirma wurden informiert am :

20.04.XX

Gutachten-Nr.: XXXXXXXX

20.04.20XX

**Angemessene Reparaturdauer:**

**21 ARB-TG**

Wartezeiten durch Bestellfristen sowie bei der Durchführung von Fremdleistungen oder infolge Auslastung der Werkstattkapazität wurden nicht berücksichtigt.

**Schlußwort**

Das vorliegende Gutachten wurde unter Berücksichtigung haftpflichtmäßiger Gesichtspunkte erstellt. Die neutrale und unabhängige Erstellung des Gutachtens wird versichert.

Informationen markenspezifischer Reparaturmethoden (Porsche und Gemballa) wurden eingeholt.

Die Besichtigung erfolgte von dem Sachverständigen Herrn Daniel Vujnovic

Rheinstetten, XXXXXXXXXXXXX

Meisterbüro Daniel Vujnovic

**M-DV**  
Meisterbüro Daniel Vujnovic  
Ebersteinstr. 87, 76287 Rheinstetten  
Mobil: 01 63 - 42 75 196  
Tel.: 0 72 42 / 93 97 82  
Fax: 0 72 42 / 93 97 83

Gutachten-Nr.: XXXXXXX

20.04.20XX

Fotodokumentation



Bild 1: Übersichtsaufnahme des Fahrzeuges von vorn



Bild 2: Übersichtsaufnahme des Fahrzeuges von hinten

Gutachten-Nr.: XXXXXXXX

20.04.20XX

Fotodokumentation



Bild 3: Airbag ausgelöst. Kombiinstrument durchgebrannt



Bild 4: Motorhaube beschädigt. Windschutzscheibe beschädigt

Gutachten-Nr.: XXXXXXXX

20.04.20XX

Fotodokumentation



Bild 5: Motorhaubenscharnier rechts



Bild 6: Motorhaubenscharnier links



Gutachten-Nr.: XXXXXXXX

20.04.20XX

Fotodokumentation



Bild 7: Tür vorne rechts zu tief



Bild 8: Tür vorne links zu tief

Gutachten-Nr.: XXXXXXXX

20.04.20XX

Fotodokumentation



Bild 9: Schiebedach angehoben



Bild 10: Fahrzeug vorne demontiert. Längsträger v. nach rechts abgeknickt.

Gutachten-Nr.: XXXXXXX

20.04.20XX

Fotodokumentation



Bild 11: Fahrzeug vorne demontiert. Längsträger v. nach rechts abgeknickt.



Bild 12:

Gutachten-Nr.: XXXXXXXX

20.04.20XX

Fotodokumentation

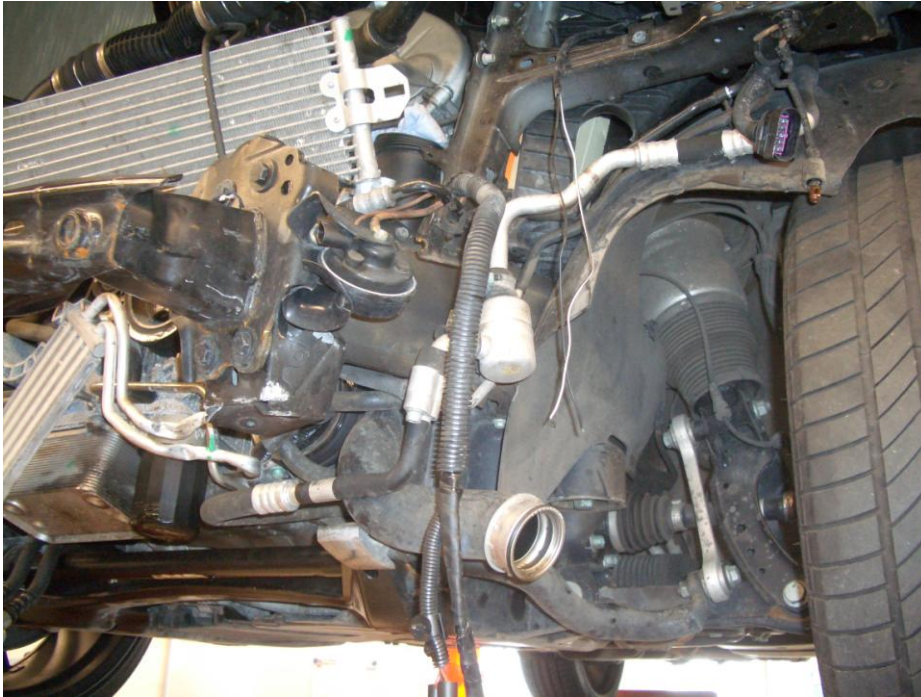


Bild 13: Div. Leitungen und Karosserieteile beschädigt



Bild 14: Div. Leitungen und Karosserieteile beschädigt

Gutachten-Nr.: XXXXXXX

20.04.20XX

Fotodokumentation



Bild 15: Hupe, Halter Klimaleitung etc. beschädigt

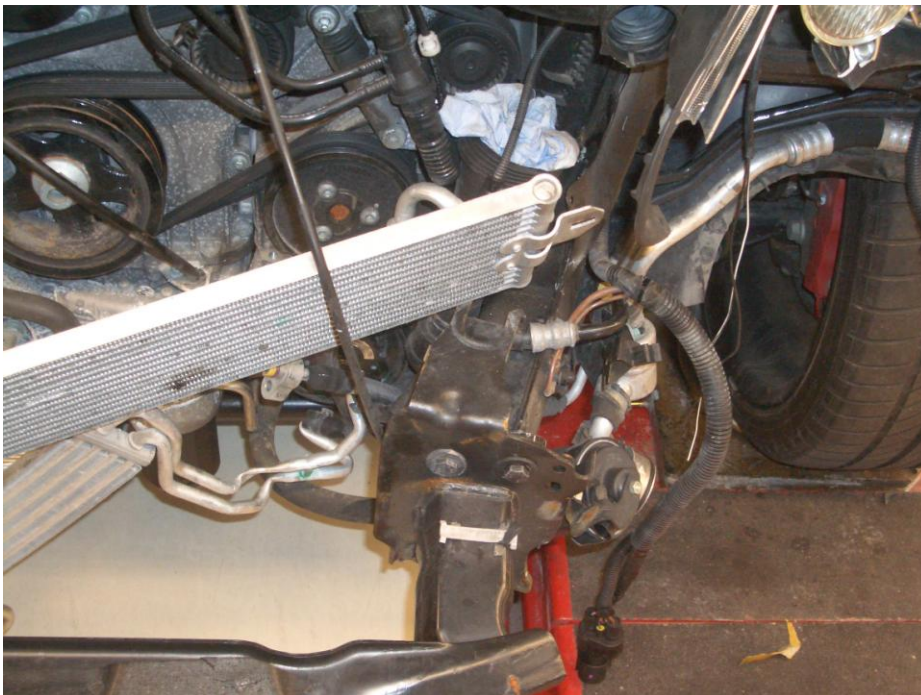


Bild 16: Längsträger links geknickt

Gutachten-Nr.: XXXXXXXX

20.04.20XX

Fotodokumentation

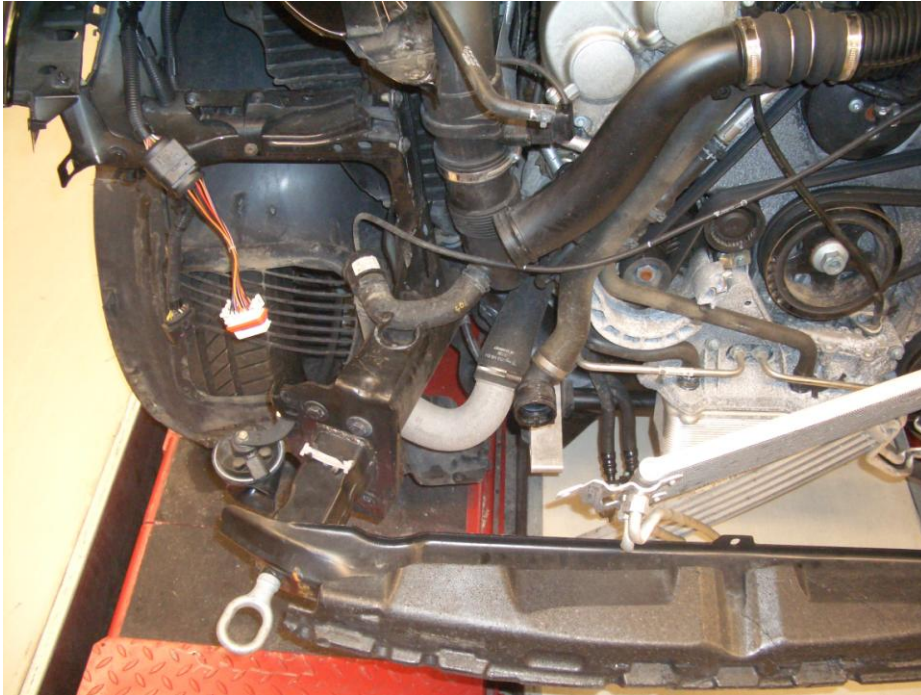


Bild 17: Längsträger rechts geknickt



Bild 18: Ladeluftkühler gesplittert, Zuführung zum Turbolader/Ansaugtrakt offen

Gutachten-Nr.: XXXXXXXX

20.04.20XX

Fotodokumentation

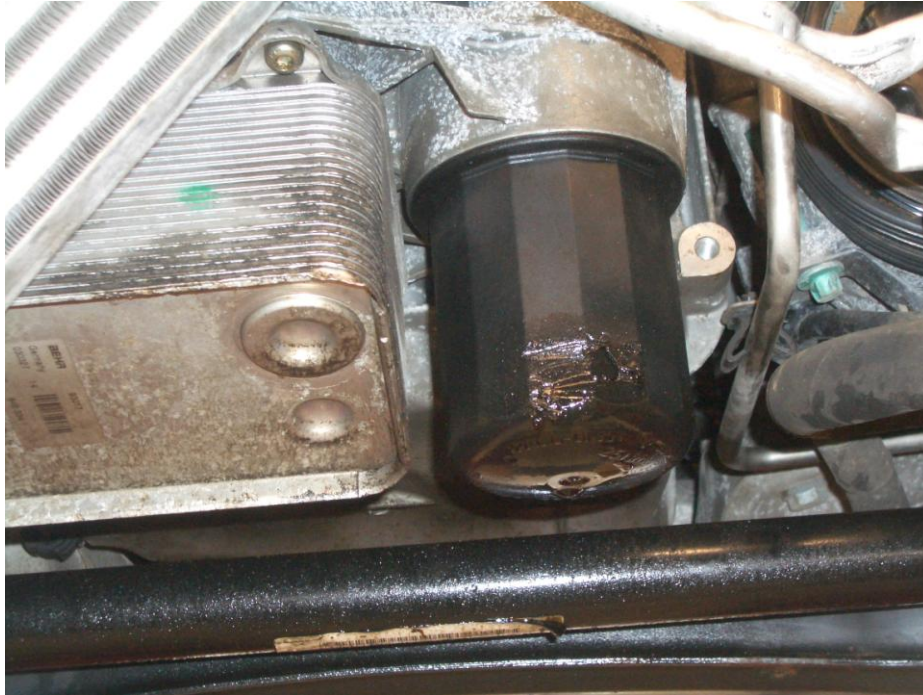


Bild 19: Ölfilter gebrochen, Ölkühler beschädigt



Bild 20: Div. Leitungen beschädigt

Gutachten-Nr.: XXXXXXXX

20.04.20XX

Fotodokumentation

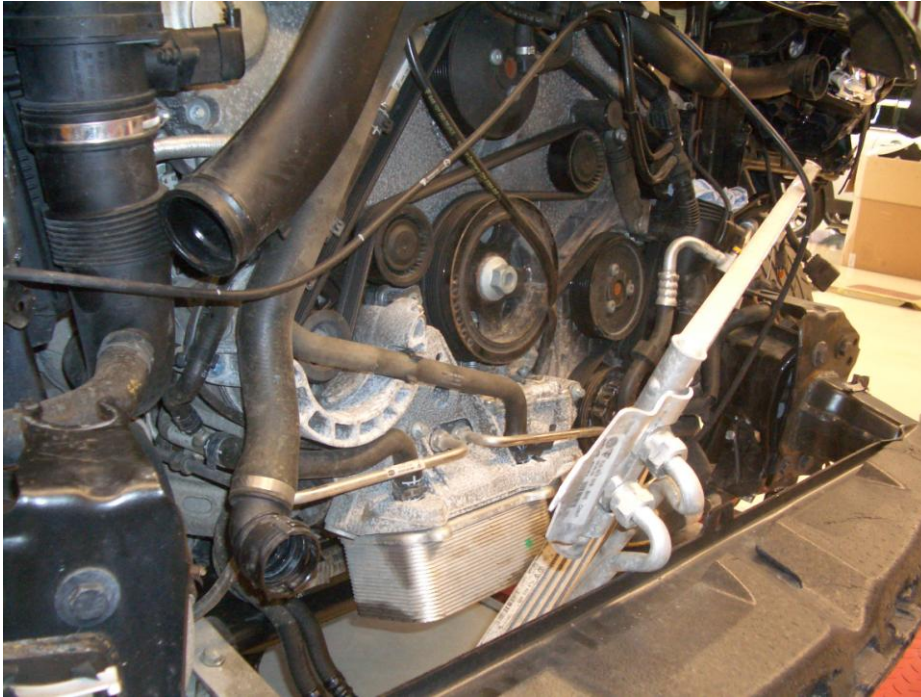


Bild 21: Div. Leitungen beschädigt

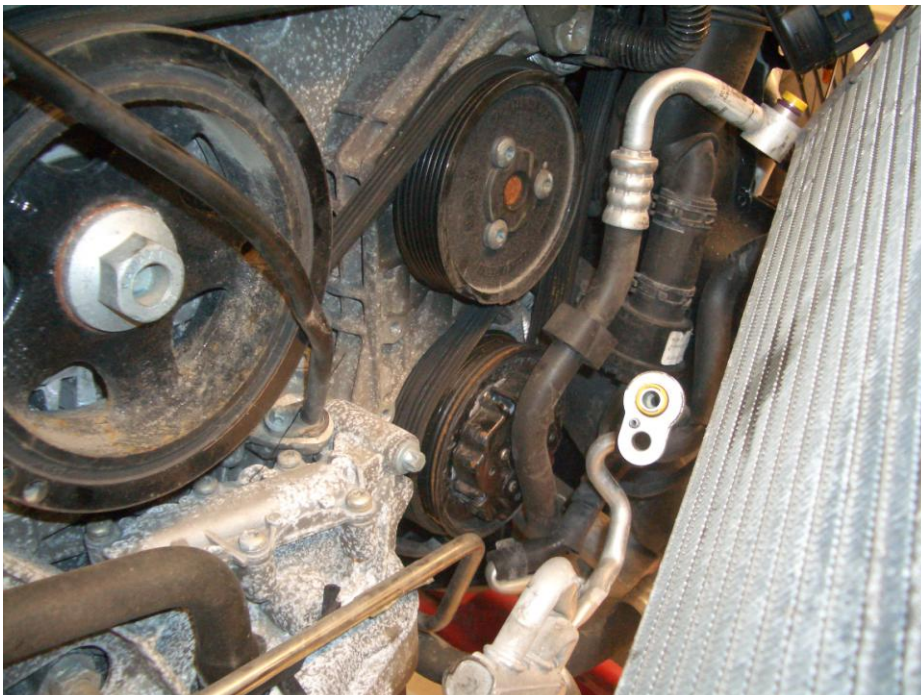


Bild 22: Ölmesstab, Riemenscheiben + Leitungen beschädigt



Gutachten-Nr.: XXXXXXXX

20.04.20XX

Fotodokumentation

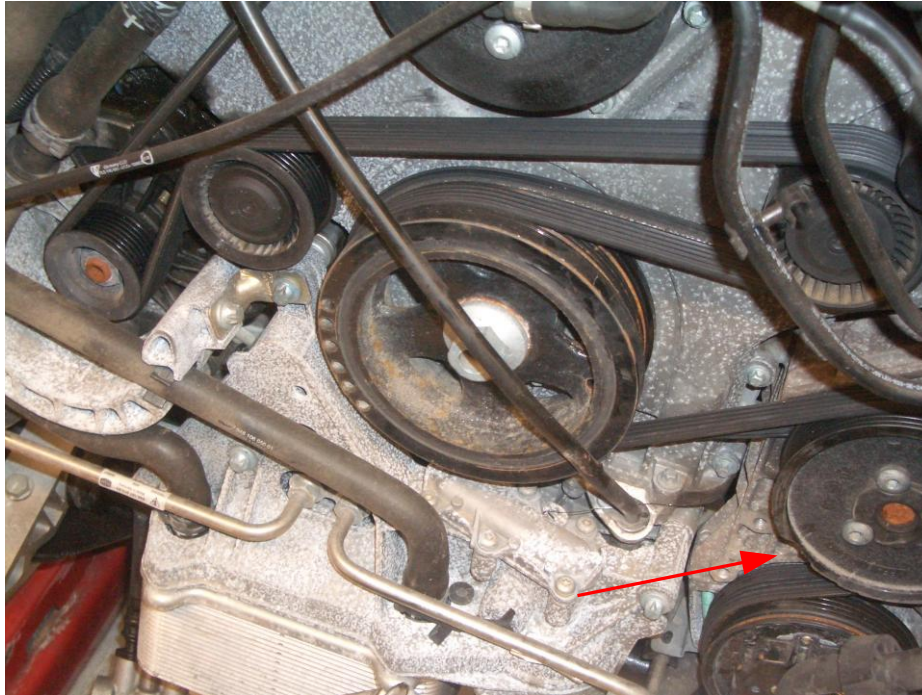


Bild 23: Riemenscheibe gebrochen



Bild 24:

Gutachten-Nr.: XXXXXXXX

20.04.20XX

Fotodokumentation



Bild 25: Leitungen Ölkühler besch.

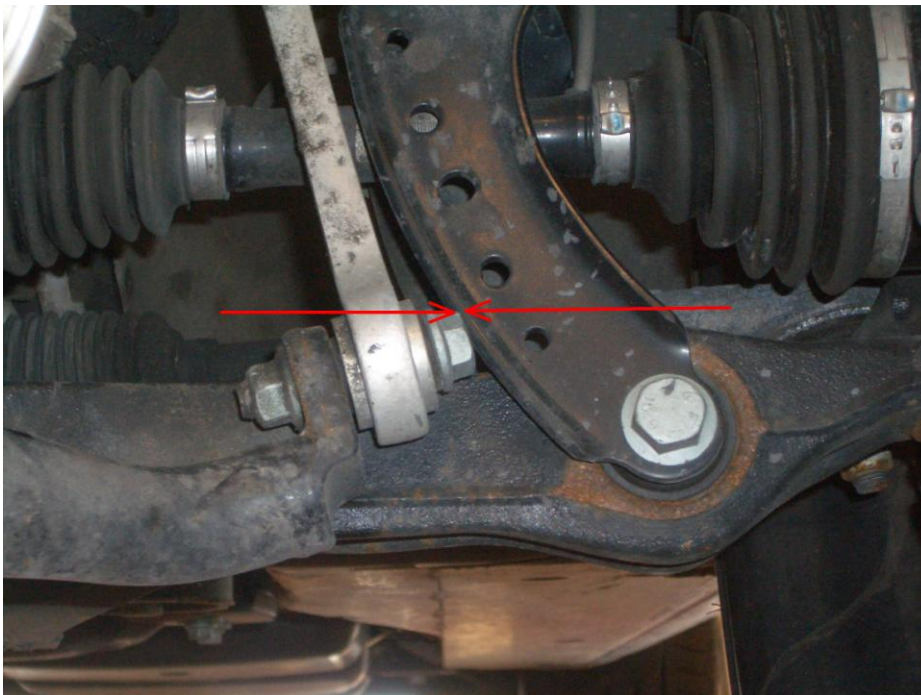


Bild 26: Achse vorne links

Gutachten-Nr.: XXXXXXXX

20.04.20XX

Fotodokumentation

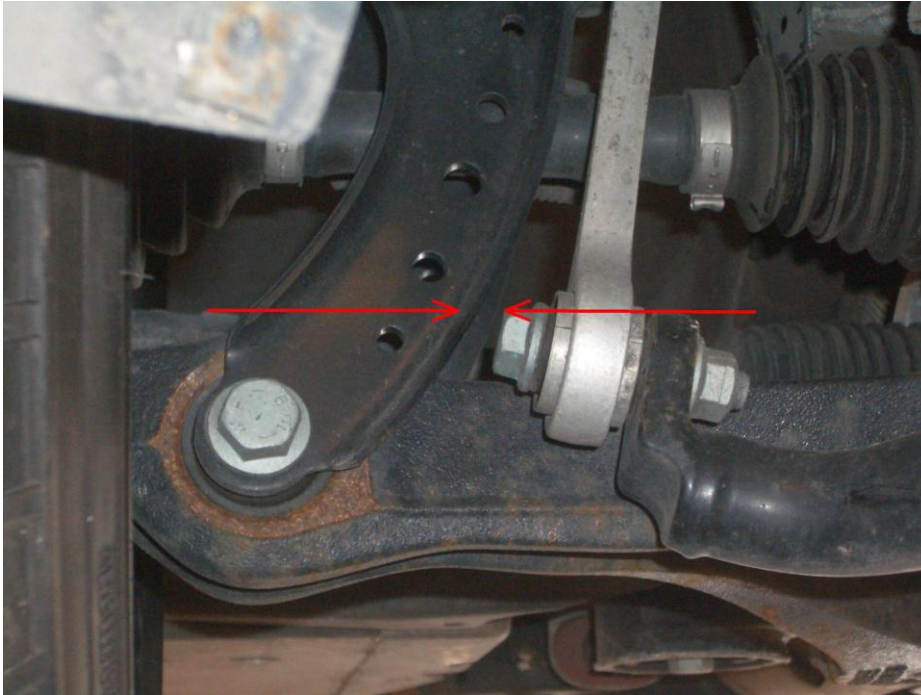


Bild 27: Achse vorne rechts

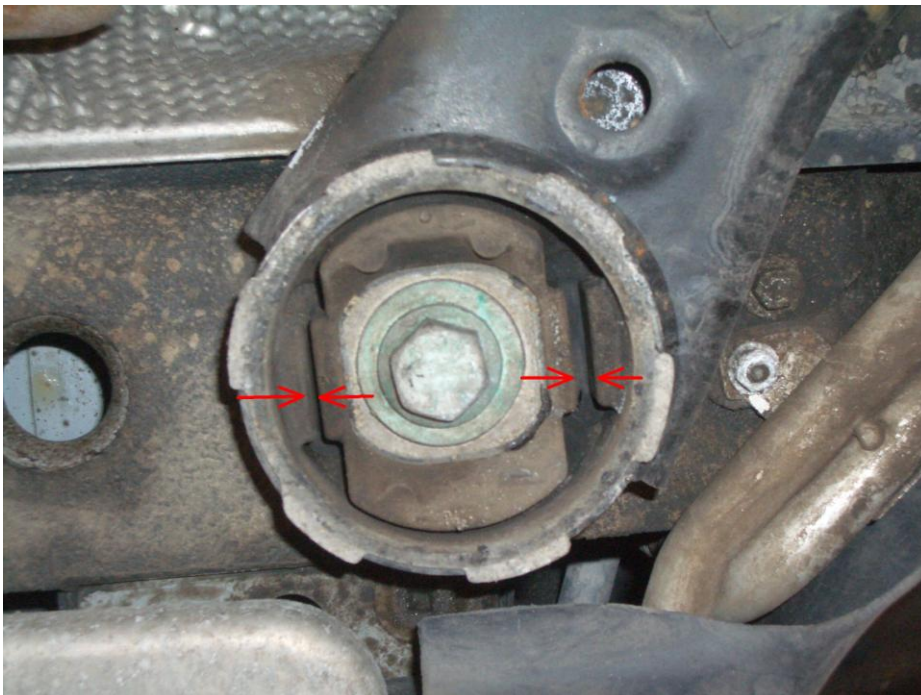


Bild 28: Motorlager vorne rechts

Gutachten-Nr.: XXXXXXXX

20.04.20XX

Fotodokumentation

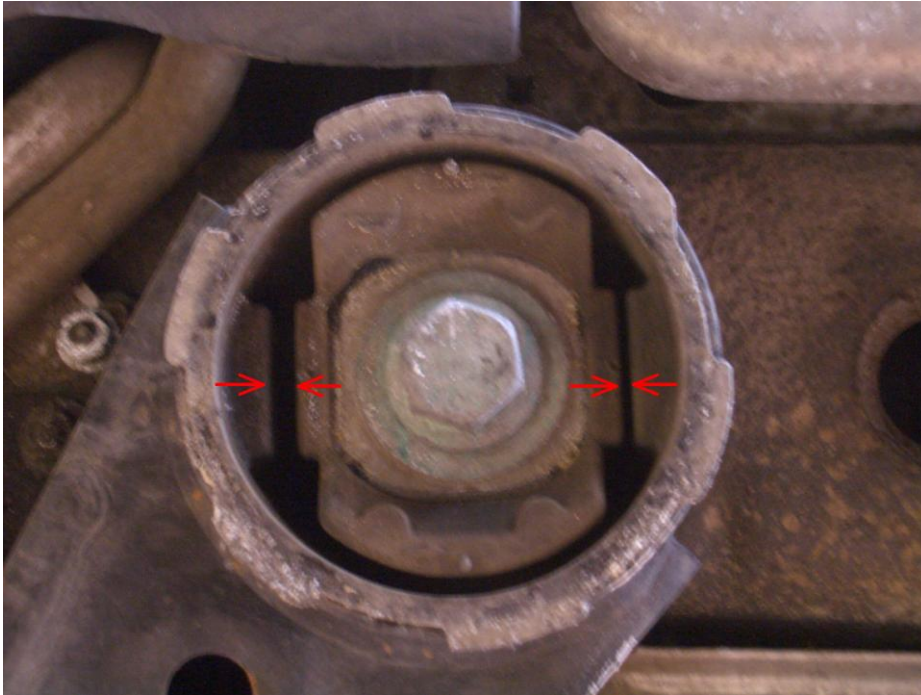


Bild 29: Motorlager vorn links

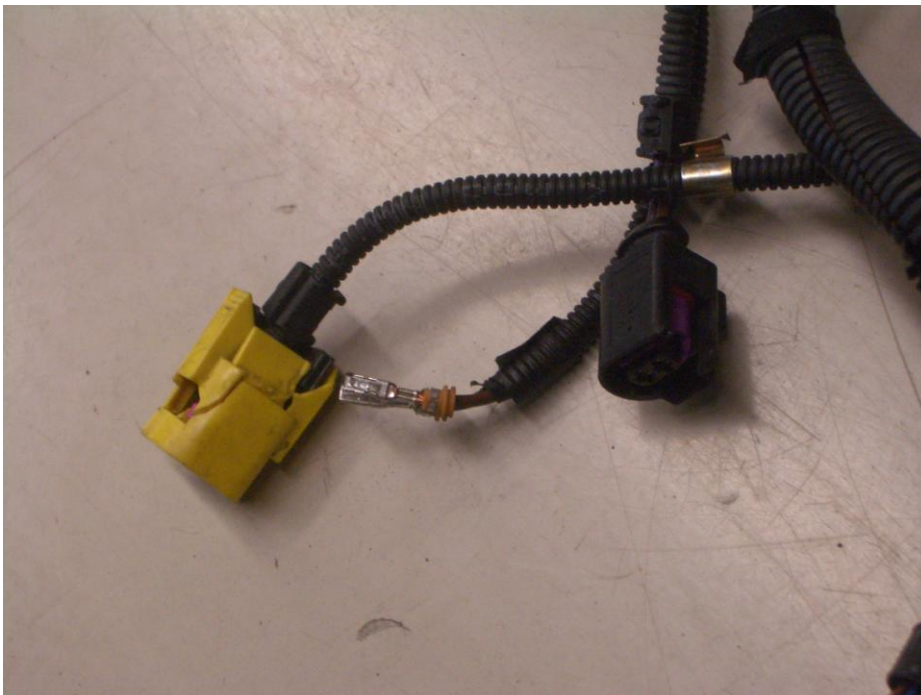


Bild 30 Kabelstränge beschädigt